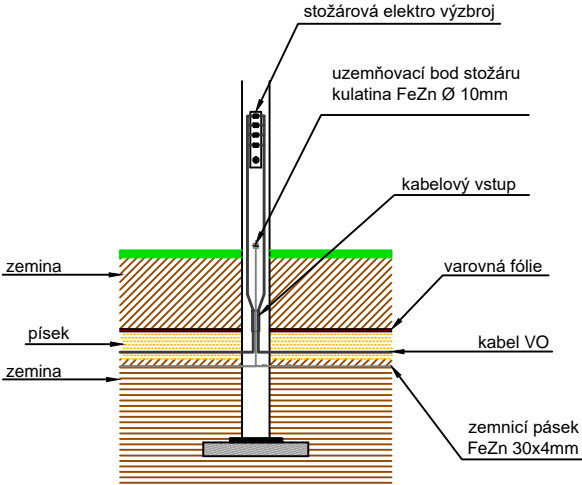


Řez elektroinstalací stožáru

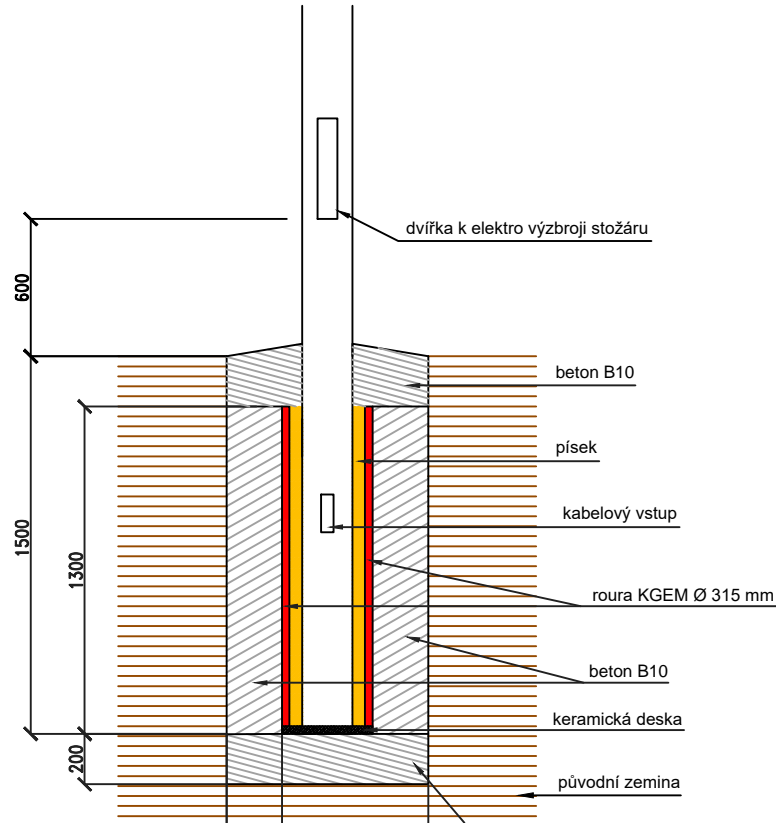


Tabulková výpočtová únosnost základové zeminy  $R_{dt} = \min. 100 \text{ Pa}$

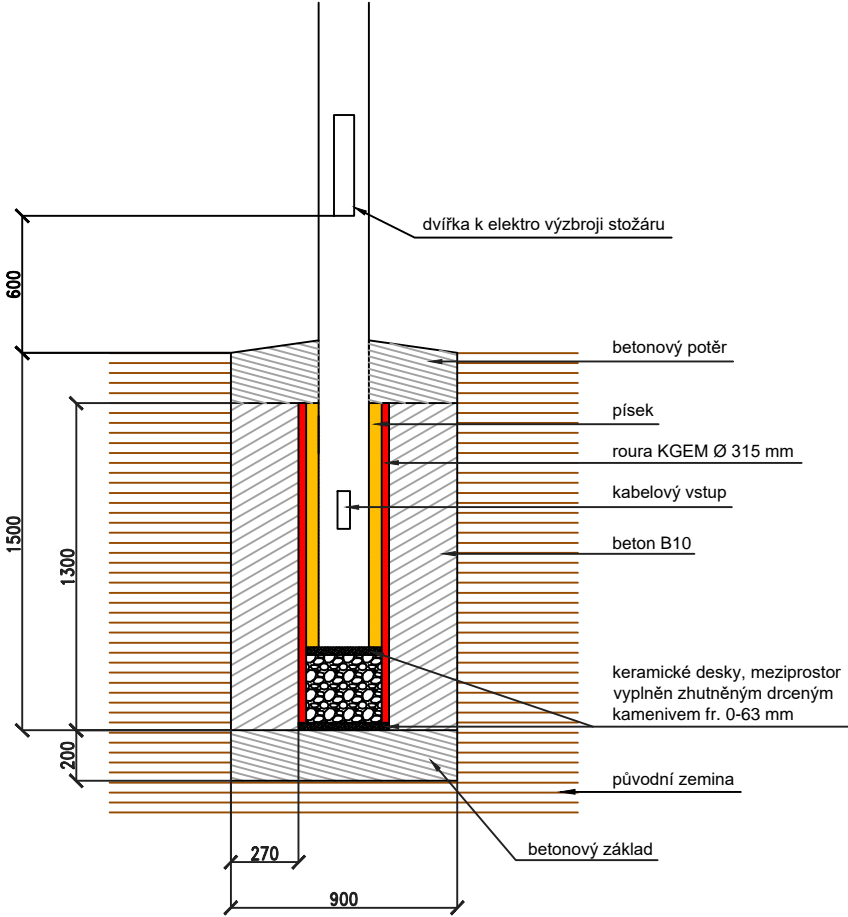
U základů je uvažováno s příznivým vlivem pasivního zemního tlaku. Je nutné betonovat základ bez bednění rovnou do výkopu a zeminu kolem základu řádně ztuhnout! Pokud dojde v průběhu životnosti k odkopání zeminy kolem základu, stožár tím ztratí svoji stabilitu!

Základy stožárů se budou prováděny opatrně ručně s ohledem na ostatní inženýrské sítě.

Řez základem stožáru do výšky 8 m s výložníkem



Řez základem silničního stožáru do výšky 10 m s výložníkem



Vypracoval: Ing. Josef Klíma	Projektant: Ing. Karel Tomek	<b>ELEKTRO</b> ING. KLÍMA s.r.o. T. Bati 1041, 674 01 Třebíč IČ: 25522043; DIČ: CZ25522043	
Místo stavby: Město Žďár nad Sázavou; ul. Studentská a Nuemannova; k.ú. Město Žďár (795232)	Investor: Město Žďár nad Sázavou Žižkova 227/1 591 31 Žďár nad Sázavou	Dokumentace:	DUR+DSP
Název stavby: <b>ZASTÁVKA MHD STUDENTSKÁ ŽĎÁR NAD SÁZAVOU</b>		Datum:	3 / 2019
		Formát:	A3
Objekt: SO 400 - Veřejné osvětlení		Měřítko:	1 : 30
Název výkresu: <b>Řezy stožáry VO</b>		Č. výkresu:	D.1.4.8